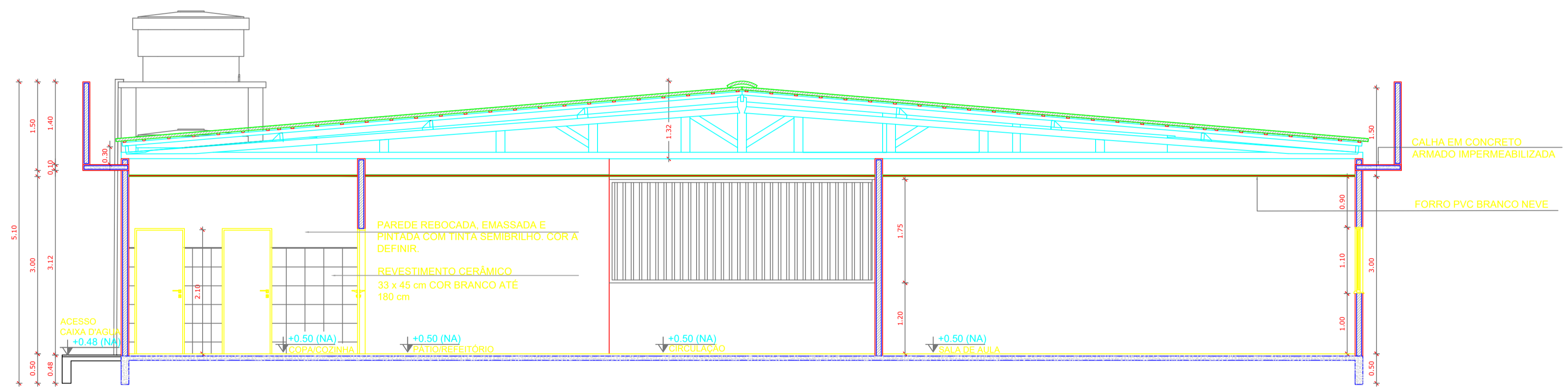
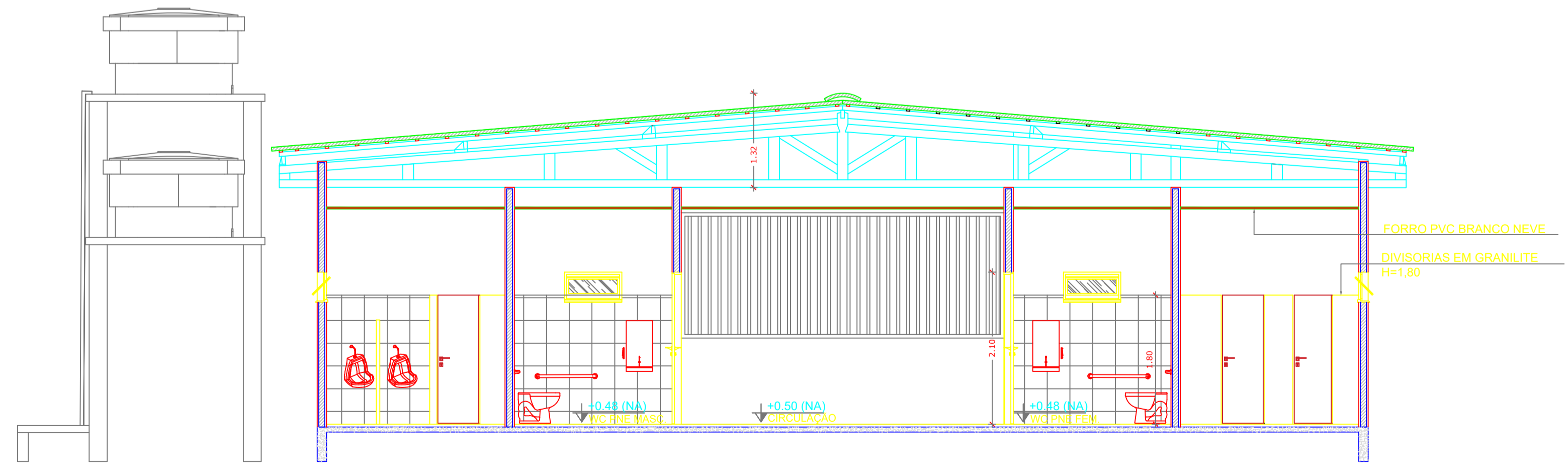


CORTE AA



CORTE BB



CORTE CC

PROJETO PADRÃO			
MUNICÍPIO -- UF:	MUNICÍPIO		
PROPRIETÁRIO:			
ENDEREÇO:	ENDEREÇO		
PREFEITURA DE BAGRE		ELABORAÇÃO DO PROJETO:	
RESP. TÉCNICO	CAU/CREA	Hanna R. da C. Lobato Arquiteta e Urbanista CAU - A169337-3	
OBSERVAÇÕES:		Dionelam A. de Sousa Arquiteto e Urbanista CAU - A143385-7	
MODELO ESCOLA 5 SALAS			
PROJETO DE ARQUITETURA			
COORDENAÇÃO	DESCRIÇÃO		PRANCHAS
DOP - DEPARTAMENTO DE OBRAS E PROJETOS	CORTE AA - CORTE BB - CORTE CC		ARQ
FORMATO	REVISÃO	ESCALA	PRANCHAS
DESENHO	R-01	1:50	03/05
		DATA EMISSÃO	
		DATA	