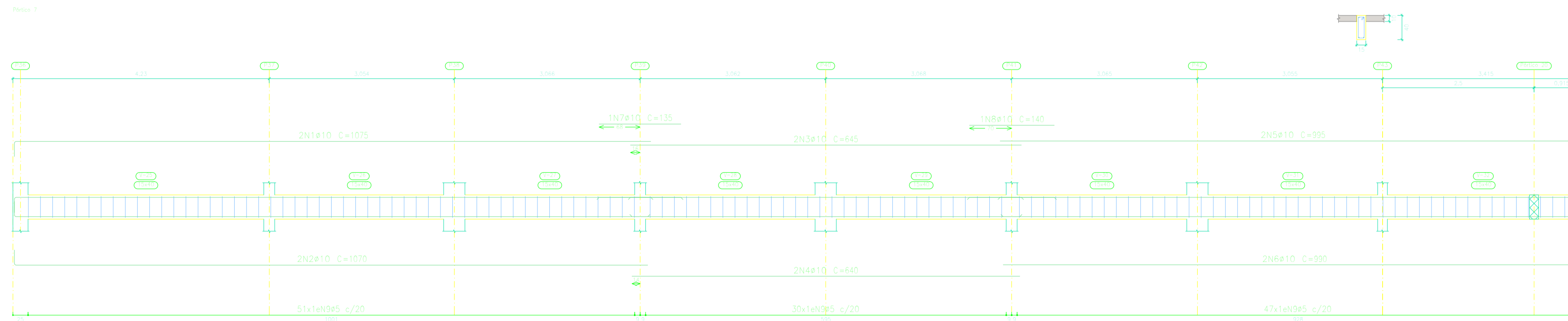
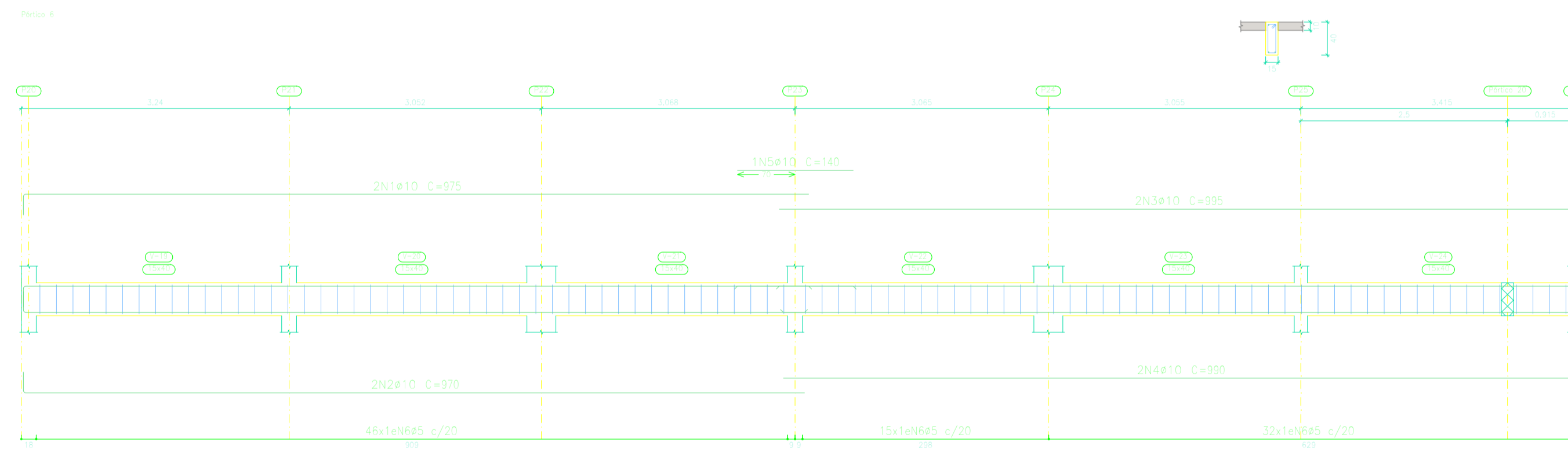
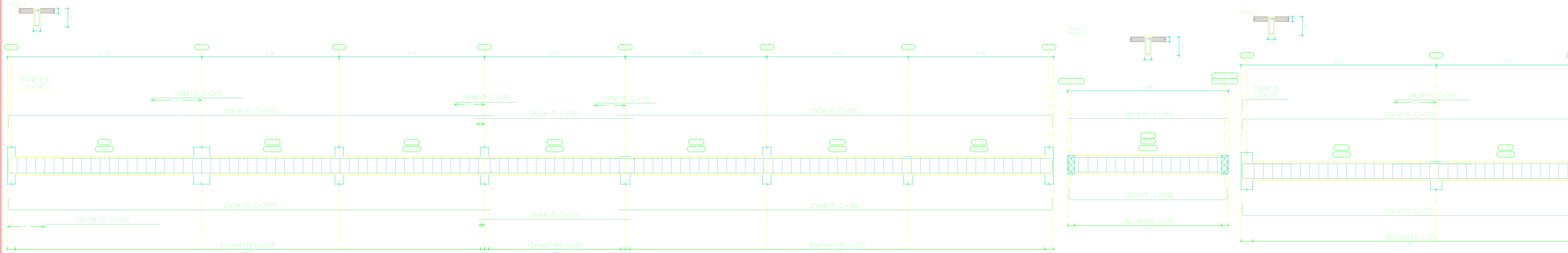
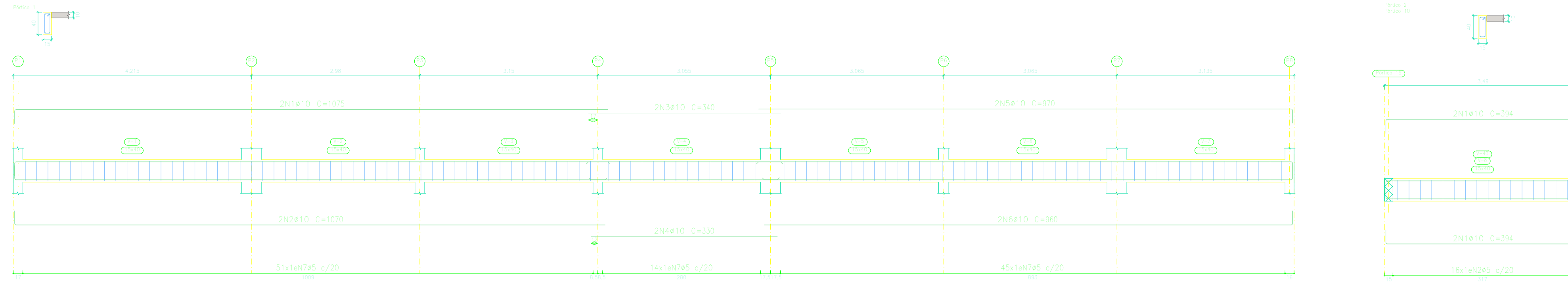


Térreo
 Desenho de vigas
 Concreto: C25, em geral
 Aço das barras: CA-50
 Aço dos estribos: CA-50
 Escala vigas 1:50
 Escala seções 1:50



Elemento	Pos.	Diâm.	Q.	Esquema (cm)	Comp. (cm)	Total (cm)	CA-50 (kg)
Pôrtico 1	1	ø10	2		1075	2150	13,2
	2	ø10	2		1070	2140	13,2
	3	ø10	2		340	680	4,2
	4	ø10	2		330	660	4,1
	5	ø10	2		970	1940	12,0
	6	ø10	2		960	1920	11,8
	7	ø5	110	1		98	10780
Total+100%							82,9
Pôrtico 2+Pôrtico 10	1	ø10	4		394	1576	9,7
	2	ø5	16		98	1568	2,5
Total+100%							12,4
(x2)							26,8
Pôrtico 3	1	ø10	2		1075	2150	13,2
	2	ø10	2		1070	2140	13,2
	3	ø10	2		340	680	4,2
	4	ø10	2		330	660	4,1
	5	ø10	2		970	1940	12,0
	6	ø10	2		963	1930	11,9
	7	ø12,5	1		145	145	1,4
	8	ø10	1		200	200	1,2
	9	ø10	2		135	270	1,7
	10	ø10	1		250	250	1,5
	11	ø5	111	1		98	10878
Total+100%							83,7
Pôrtico 4+Pôrtico 8	1	ø10	2		343	686	4,2
	2	ø10	2		393	786	4,8
	3	ø5	16		98	1568	2,5
Total+100%							12,7
(x2)							25,4
Pôrtico 5	1	ø10	4		775	3100	19,1
	2	ø10	1		125	125	0,8
	3	ø10	1		165	165	1,0
	4	ø5	35		98	3430	5,4
Total+100%							26,9
Pôrtico 6	1	ø10	2		975	1950	12,0
	2	ø10	2		970	1940	12,0
	3	ø10	2		995	1990	12,3
	4	ø10	2		990	1980	12,2
	5	ø10	1		140	140	0,9
	6	ø5	93	1		98	9114
Total+100%							70,1
Pôrtico 7	1	ø10	2		1075	2150	13,2
	2	ø10	2		1070	2140	13,2
	3	ø10	2		645	1290	7,9
	4	ø10	2		640	1280	7,9
	5	ø10	2		995	1990	12,3
	6	ø10	2		990	1980	12,2
	7	ø10	1		135	135	0,8
	8	ø10	1		140	140	0,9
	9	ø5	128	1		98	12544
Total+100%							96,9
ø5							31,8
ø10							27,4
ø12,5							1,5
Total							420,7

Projeto:	Escola 5 Salas	Data:	31/10/2023
Local:	Boque/PÁ		
Nome:	ESCOLA PADRAO 5 SALAS		
Des.no.:	Planta: VIGAS TERREO DET. VIGAS PAV. TERREO		
Autor:	TIAGO SANTOS DE LIMA CREA PA 1520412606		