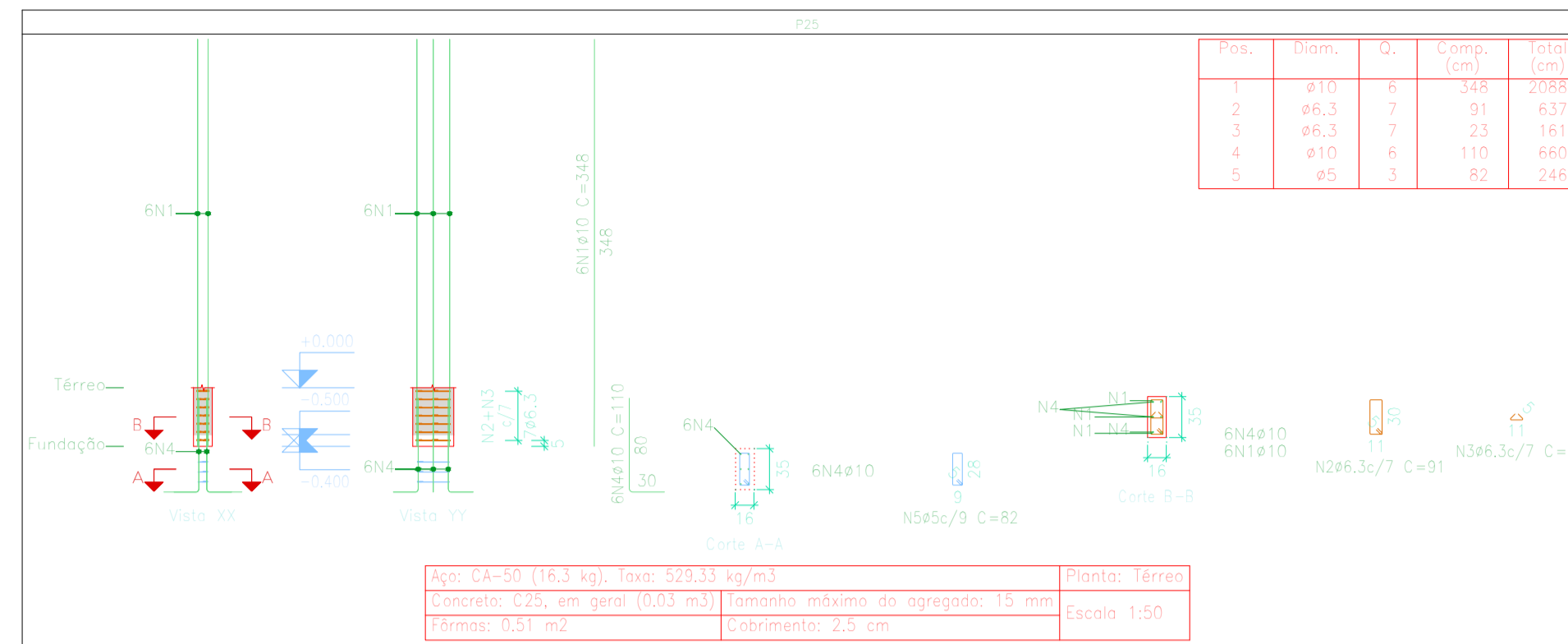
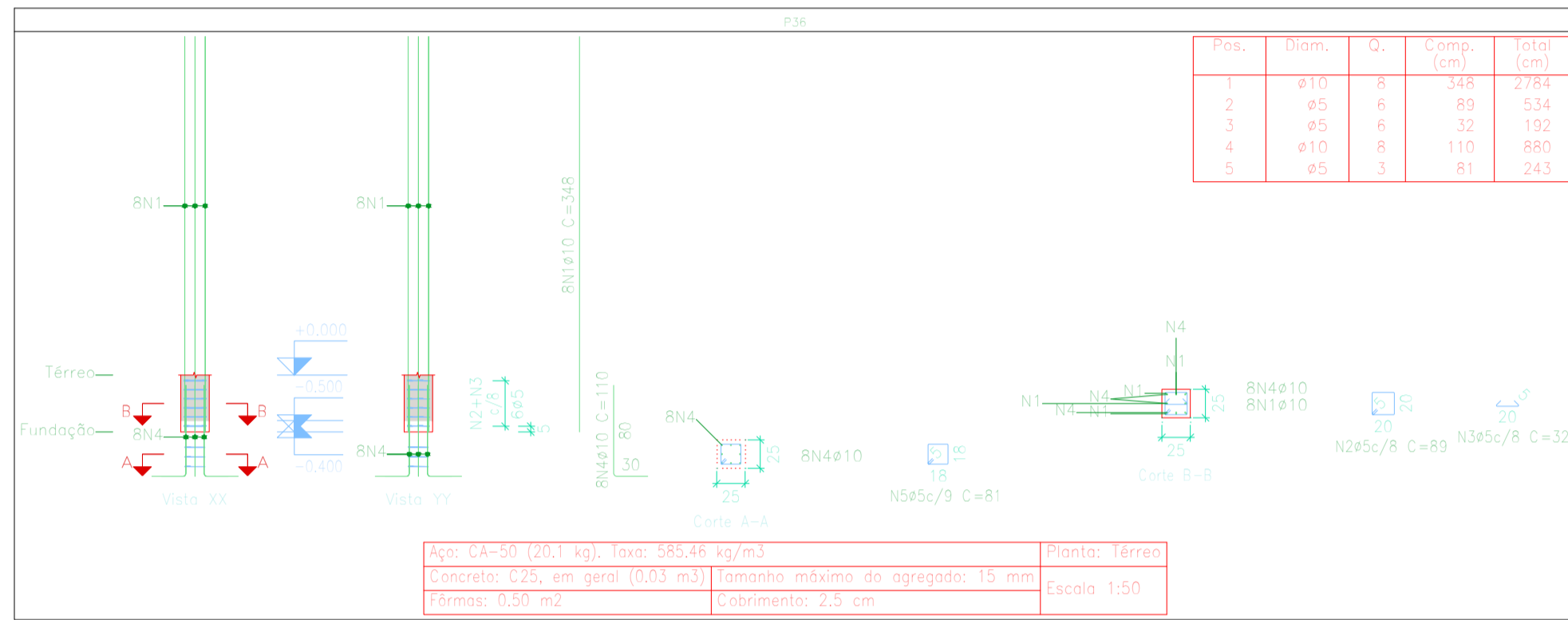


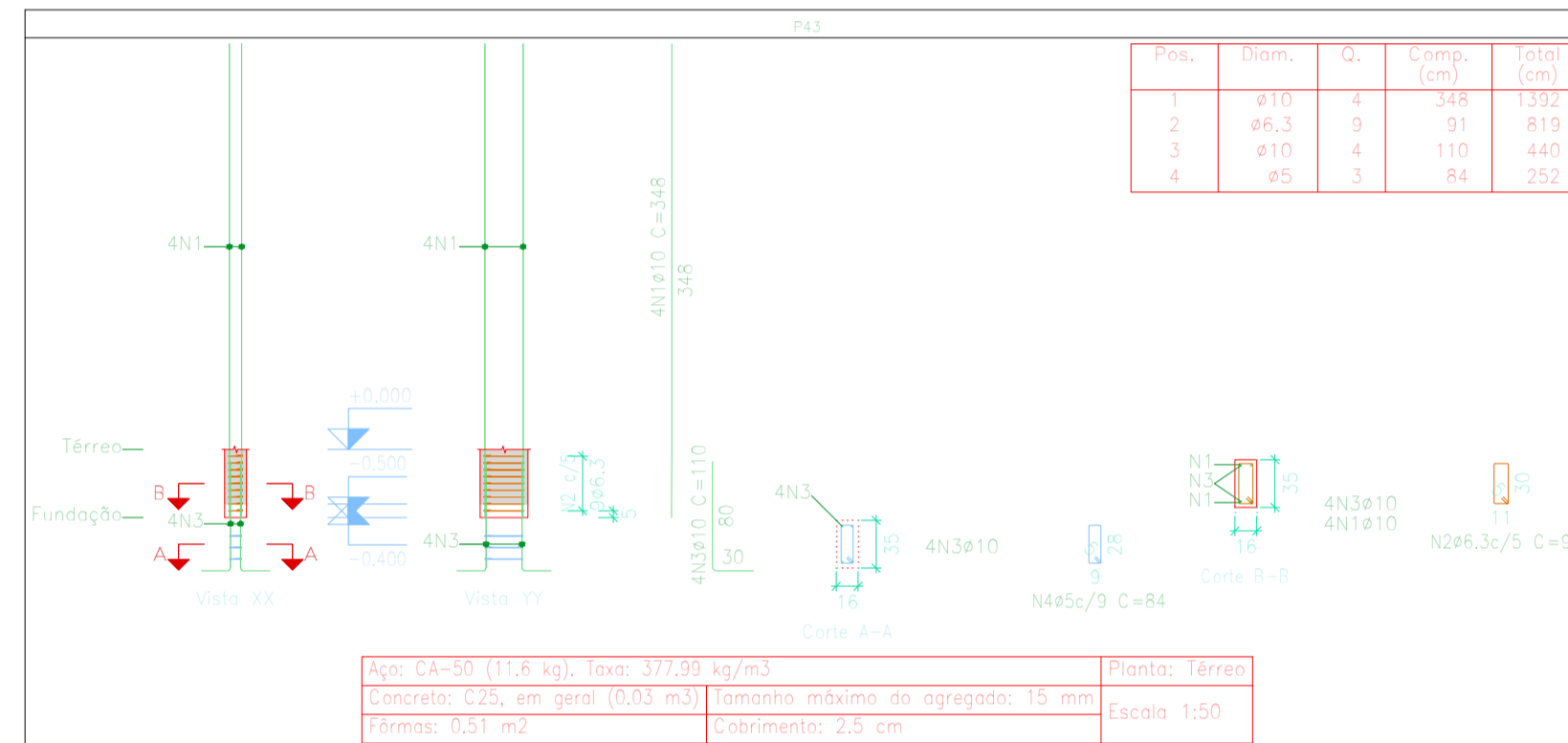
Planta: Térreo  
 Concreto: C25, em geral  
 Aço das barras: CA-50  
 Aço dos estribos: CA-50



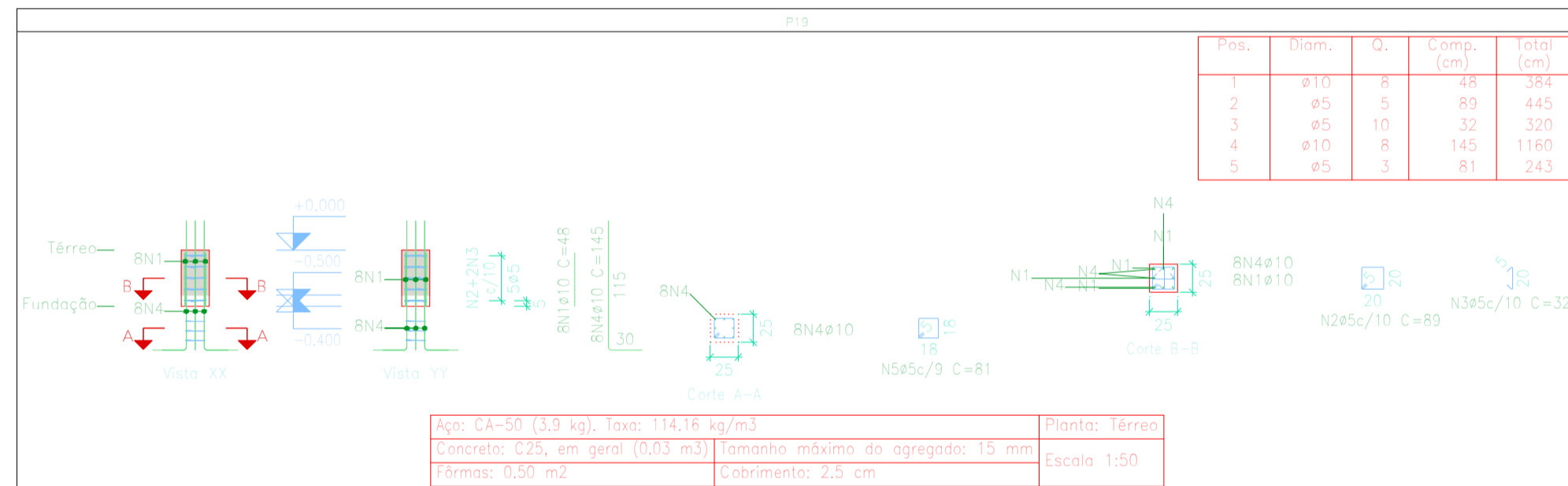
Aço: CA-50 (16,3 kg), taxa: 529,33 kg/m<sup>3</sup>  
 Planta: Térreo  
 Concreto: C25, em geral (0,03 m<sup>3</sup>)  
 Tamanho máximo do agregado: 15 mm  
 Fôrmas: 0,51 m<sup>2</sup>  
 Cobrimento: 2,5 cm  
 Escala: 1:50



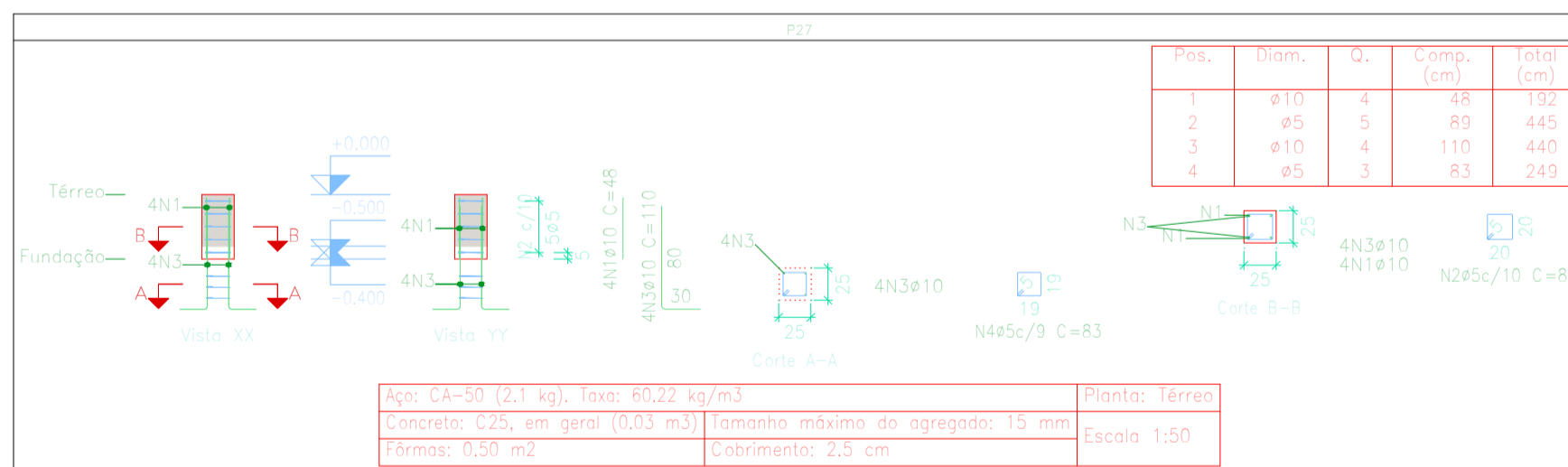
Aço: CA-50 (20,1 kg), taxa: 385,48 kg/m<sup>3</sup>  
 Planta: Térreo  
 Concreto: C25, em geral (0,03 m<sup>3</sup>)  
 Tamanho máximo do agregado: 15 mm  
 Fôrmas: 0,50 m<sup>2</sup>  
 Cobrimento: 2,5 cm  
 Escala: 1:50



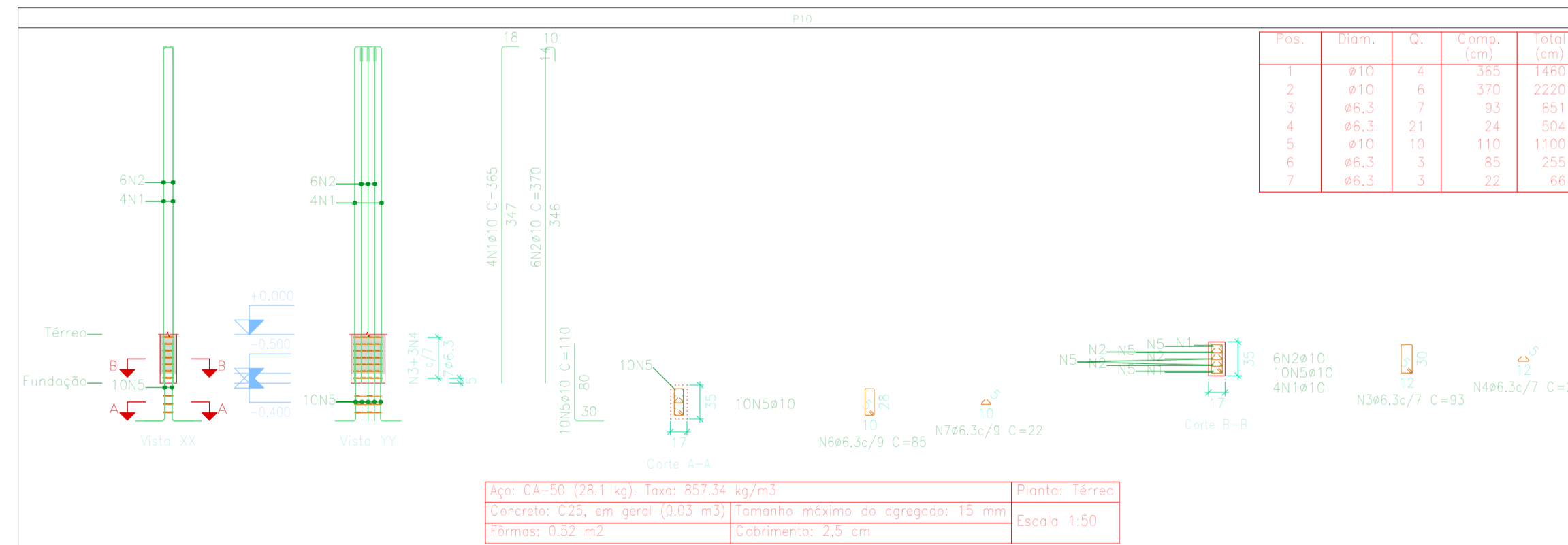
Aço: CA-50 (11,8 kg), taxa: 377,99 kg/m<sup>3</sup>  
 Planta: Térreo  
 Concreto: C25, em geral (0,03 m<sup>3</sup>)  
 Tamanho máximo do agregado: 15 mm  
 Fôrmas: 0,51 m<sup>2</sup>  
 Cobrimento: 2,5 cm  
 Escala: 1:50



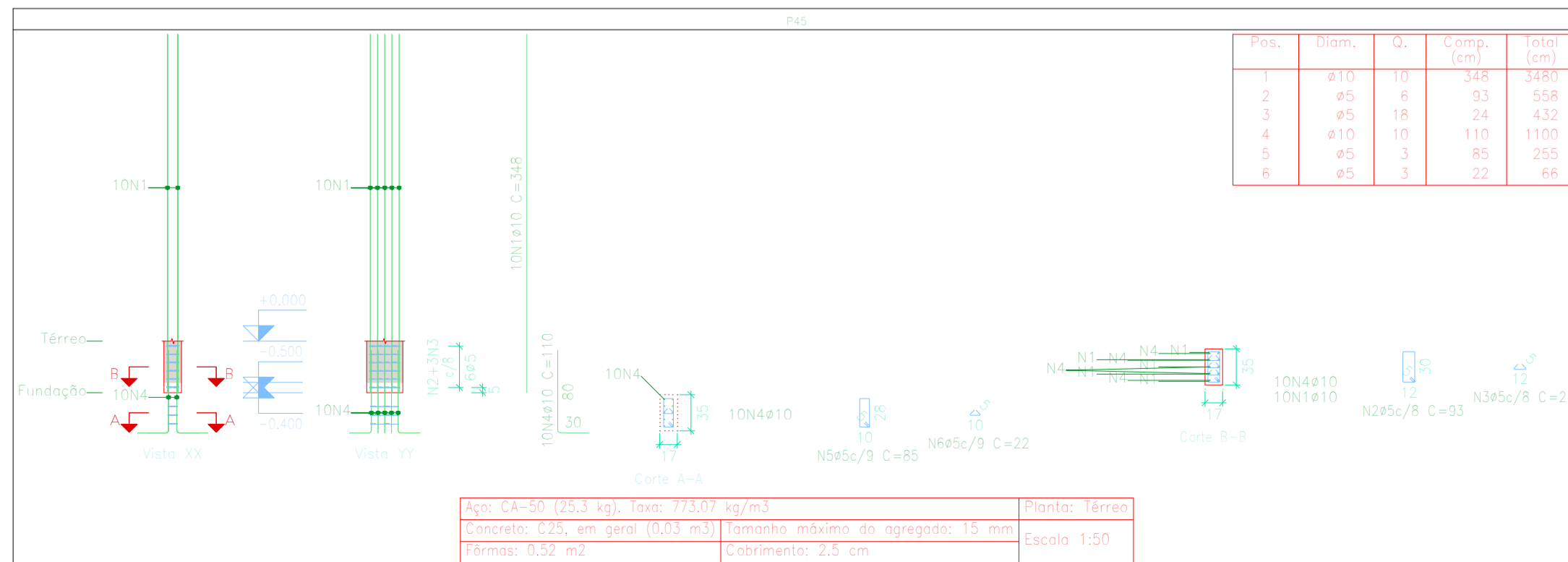
Aço: CA-50 (3,9 kg), taxa: 114,16 kg/m<sup>3</sup>  
 Planta: Térreo  
 Concreto: C25, em geral (0,03 m<sup>3</sup>)  
 Tamanho máximo do agregado: 15 mm  
 Fôrmas: 0,50 m<sup>2</sup>  
 Cobrimento: 2,5 cm  
 Escala: 1:50



Aço: CA-50 (2,1 kg), taxa: 69,22 kg/m<sup>3</sup>  
 Planta: Térreo  
 Concreto: C25, em geral (0,03 m<sup>3</sup>)  
 Tamanho máximo do agregado: 15 mm  
 Fôrmas: 0,50 m<sup>2</sup>  
 Cobrimento: 2,5 cm  
 Escala: 1:50



Aço: CA-50 (28,1 kg), taxa: 857,34 kg/m<sup>3</sup>  
 Planta: Térreo  
 Concreto: C25, em geral (0,03 m<sup>3</sup>)  
 Tamanho máximo do agregado: 15 mm  
 Fôrmas: 0,52 m<sup>2</sup>  
 Cobrimento: 2,5 cm  
 Escala: 1:50



Aço: CA-50 (25,3 kg), taxa: 773,07 kg/m<sup>3</sup>  
 Planta: Térreo  
 Concreto: C25, em geral (0,03 m<sup>3</sup>)  
 Tamanho máximo do agregado: 15 mm  
 Fôrmas: 0,52 m<sup>2</sup>  
 Cobrimento: 2,5 cm  
 Escala: 1:50

Elemento	Pos.	Diâm.	Q.	Esquema (cm)	Comp. (cm)	Total (cm)	CA-50 (kg)
P18	1	Ø10	4	[Diagram]	36	144	144
	2	Ø5	6	[Diagram]	93	558	558
	3	Ø5	18	[Diagram]	24	432	432
	4	Ø10	10	[Diagram]	110	1100	1100
	5	Ø5	3	[Diagram]	85	255	255
Total+10%							364
P24	1	Ø10	8	[Diagram]	348	2784	2784
	2	Ø6,3	7	[Diagram]	91	637	637
	3	Ø6,3	7	[Diagram]	23	161	161
	4	Ø10	6	[Diagram]	110	660	660
	5	Ø5	3	[Diagram]	62	246	246
Total+10%							26,5
P16	1	Ø10	8	[Diagram]	348	2784	2784
	2	Ø5	6	[Diagram]	89	534	534
	3	Ø5	6	[Diagram]	32	192	192
	4	Ø10	8	[Diagram]	110	880	880
	5	Ø5	3	[Diagram]	61	243	243
Total+10%							26,5
P19	1	Ø10	8	[Diagram]	48	384	384
	2	Ø5	5	[Diagram]	89	445	445
	3	Ø5	10	[Diagram]	32	320	320
	4	Ø10	8	[Diagram]	145	1160	1160
	5	Ø5	3	[Diagram]	61	243	243
Total+10%							12,2
P27	1	Ø10	4	[Diagram]	48	192	192
	2	Ø5	5	[Diagram]	89	445	445
	3	Ø10	4	[Diagram]	110	440	440
	4	Ø5	3	[Diagram]	63	249	249
	Total+10%						
P43	1	Ø10	4	[Diagram]	162	1302	1302
	2	Ø6,3	5	[Diagram]	91	619	619
	3	Ø10	4	[Diagram]	110	440	440
	4	Ø5	3	[Diagram]	64	252	252
	Total+10%						
P45	1	Ø10	10	[Diagram]	348	3480	3480
	2	Ø5	6	[Diagram]	93	558	558
	3	Ø5	18	[Diagram]	24	432	432
	4	Ø10	10	[Diagram]	110	1100	1100
	5	Ø5	3	[Diagram]	85	255	255
	6	Ø5	3	[Diagram]	22	66	66
Total+10%							33,3
P10	1	Ø10	4	[Diagram]	36	144	144
	2	Ø10	6	[Diagram]	370	2220	2220
	3	Ø6,3	7	[Diagram]	93	651	651
	4	Ø6,3	21	[Diagram]	24	504	504
	5	Ø10	10	[Diagram]	110	1100	1100
	6	Ø6,3	3	[Diagram]	85	255	255
	7	Ø6,3	3	[Diagram]	22	66	66
Total+10%							36,4
Resumo:							
Ø5: 9,3							
Ø6,3: 8,3							
Ø10: 169,2							
Total: 76,8							

Requisi. Aço	Comp. total (m)	Peso+10% (kg)	Total
CA-50 Ø5	415,5	72	
Ø6,3	103,2	28	
Ø10	1428,0	969	1069

Projeto: 1	Escola 5 Salas	Data: 31/10/2023
Local: Bague/PÁ		
Nome: ESCOLA PADRAO 5 SALAS		
Des.n.: 12	Planta: VIGAS TERREO DET. PILARES PAV. TERREO	
Autor: TIAGO SANTOS DE LIMA CREA PA 1520412606		