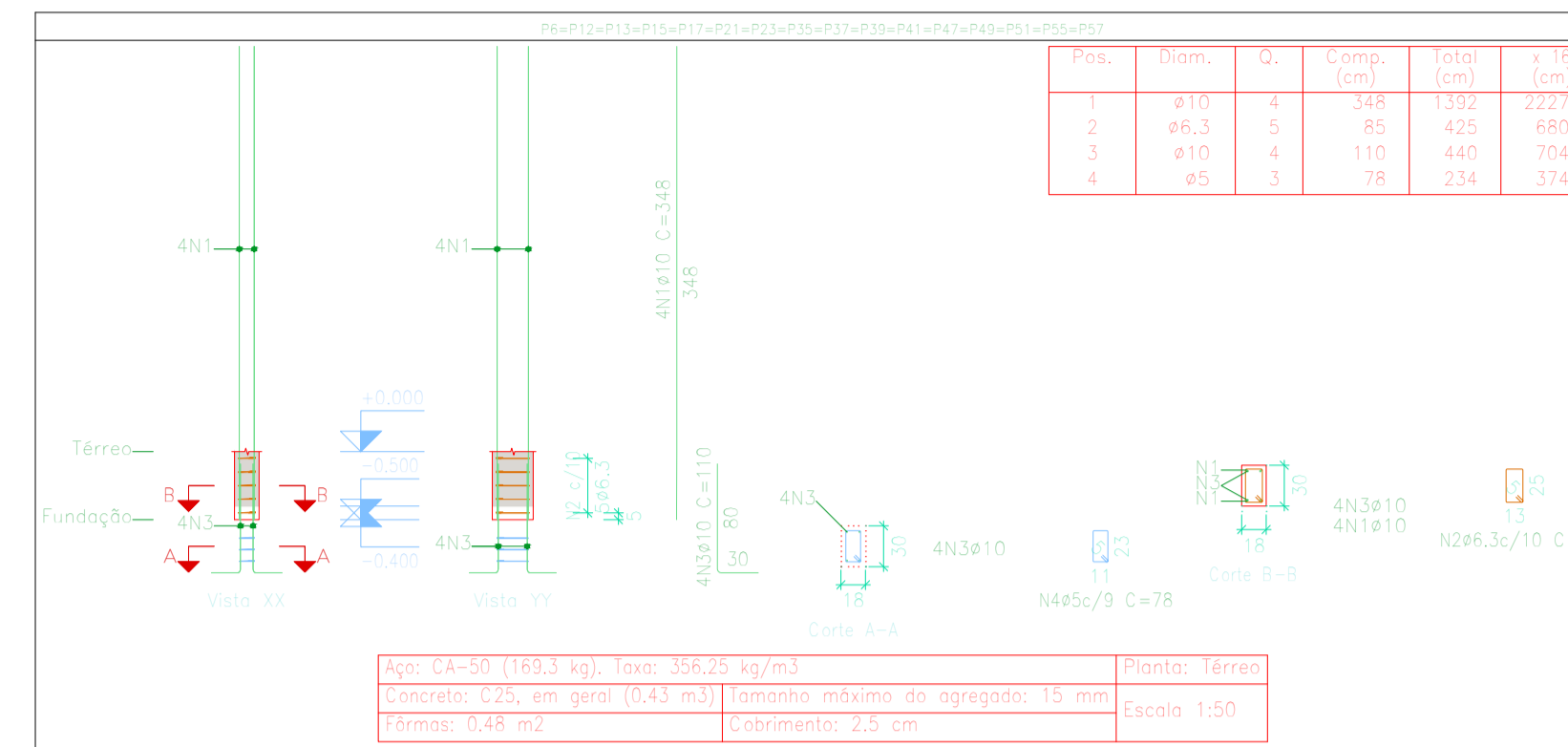
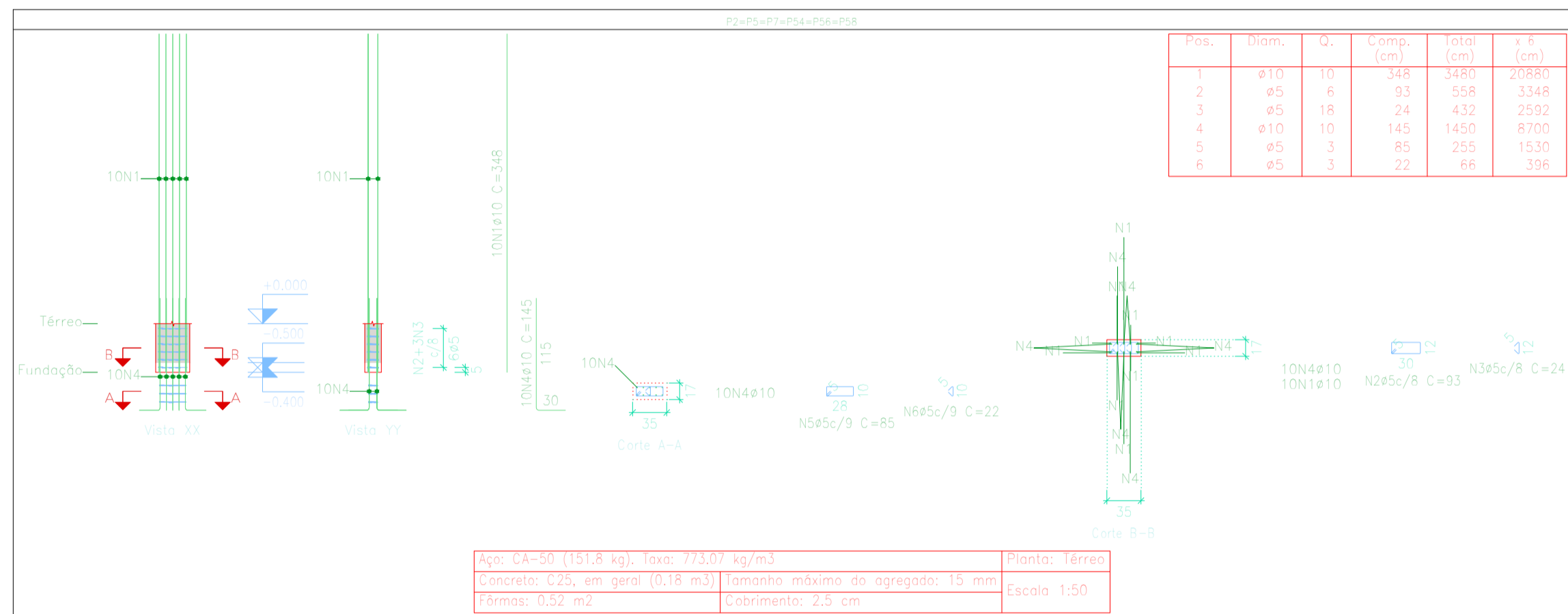


Aço: CA-50 (78,5 kg), taxa: 799,20 kg/m³  
 Planta: Térreo  
 Concreto: C25, em geral (0,09 m³) | Tamanho máximo do agregado: 15 mm  
 Escala: 1:50  
 Fôrmas: 0,52 m² | Cobrimento: 2,5 cm

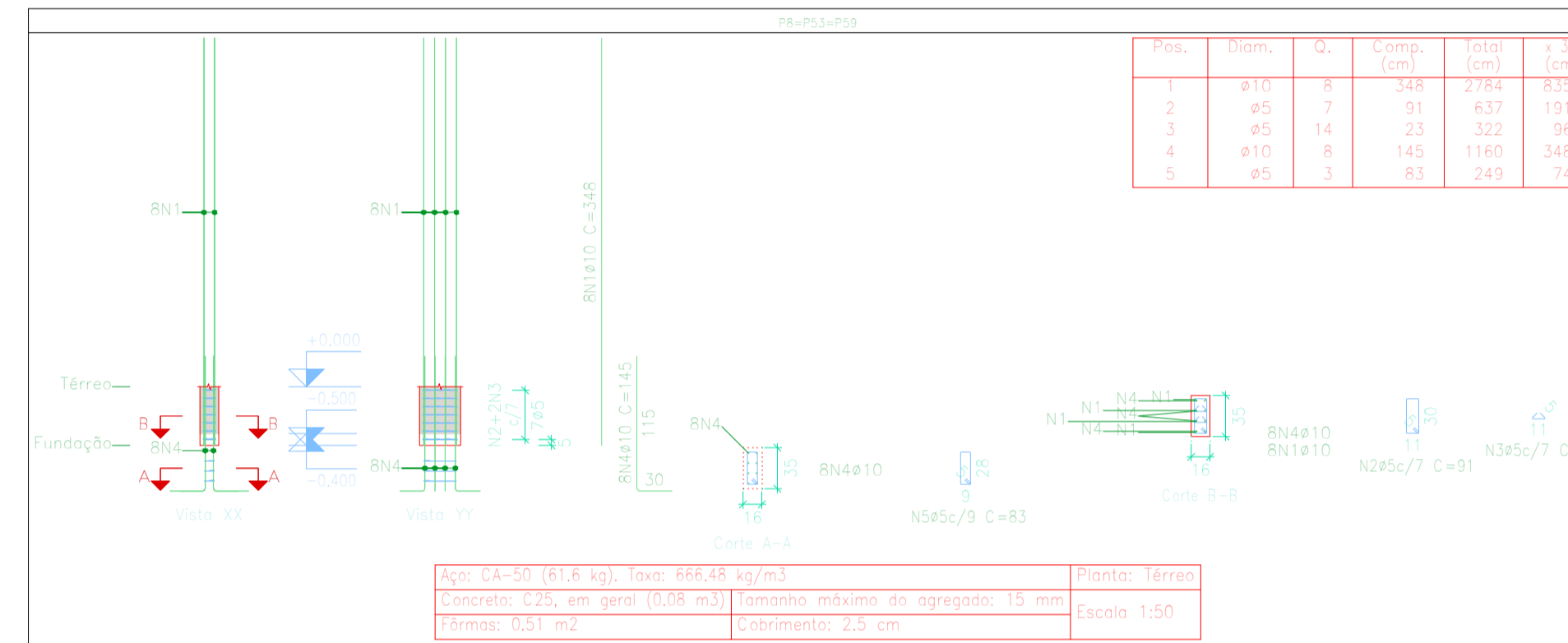
Planta: Térreo  
 Concreto: C25, em geral  
 Aço dos barras: CA-50  
 Aço dos estribos: CA-50



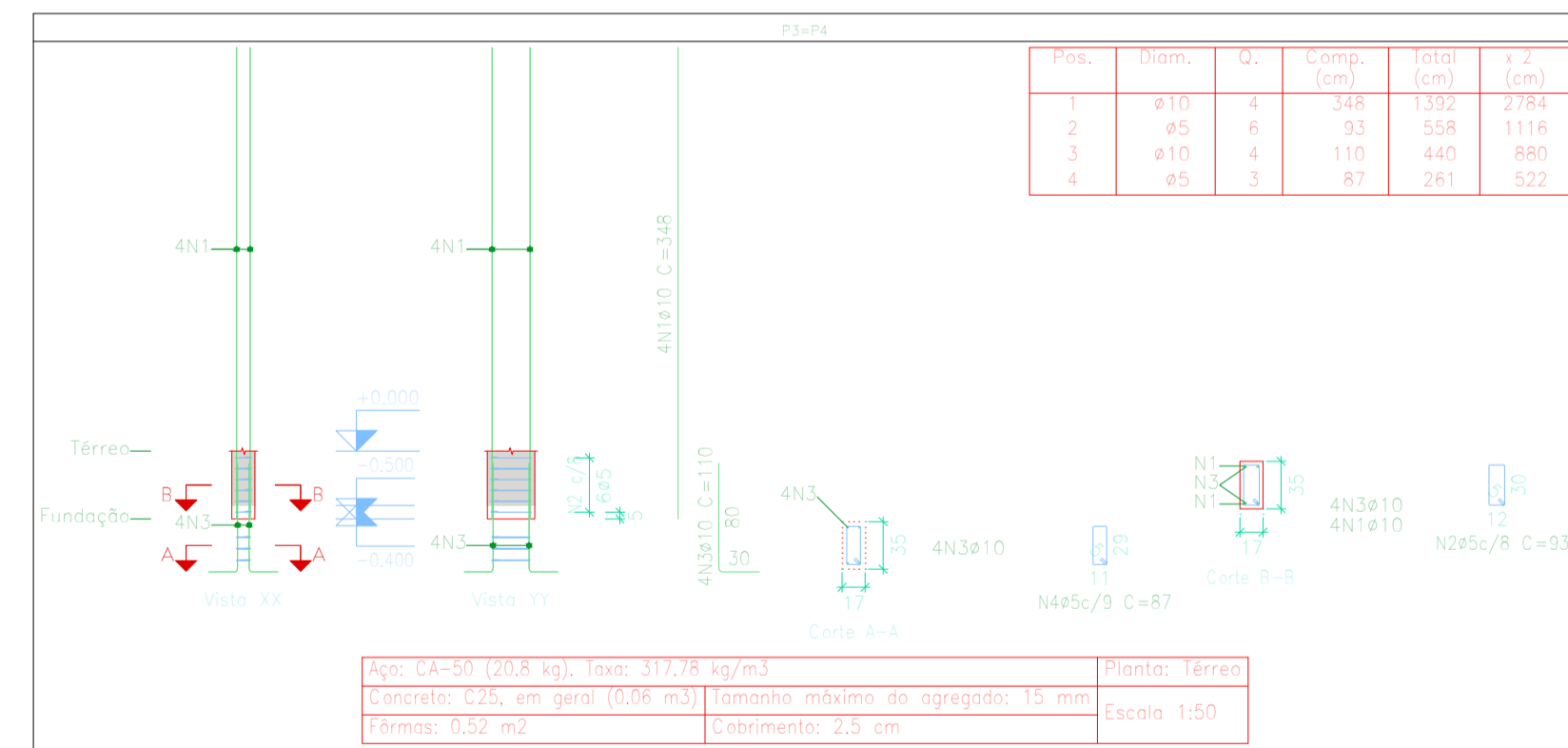
Aço: CA-50 (189,3 kg), taxa: 356,25 kg/m³  
 Planta: Térreo  
 Concreto: C25, em geral (0,43 m³) | Tamanho máximo do agregado: 15 mm  
 Escala: 1:50  
 Fôrmas: 0,48 m² | Cobrimento: 2,5 cm



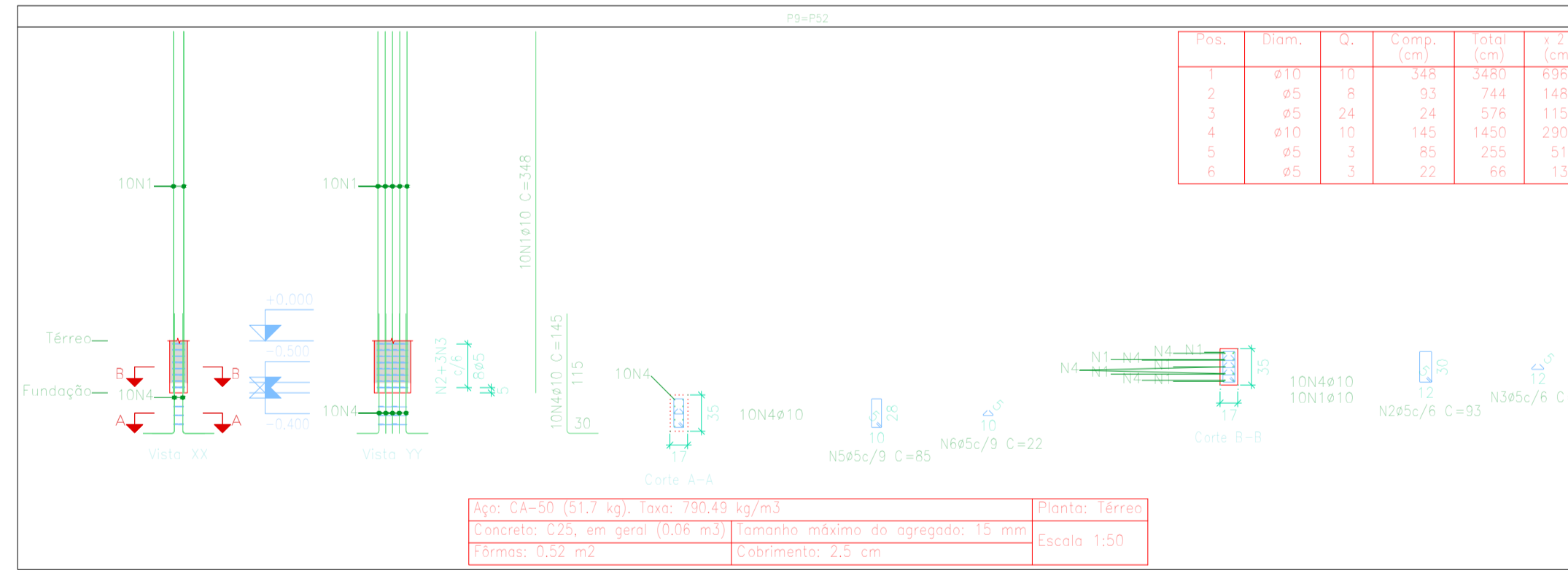
Aço: CA-50 (151,8 kg), taxa: 773,07 kg/m³  
 Planta: Térreo  
 Concreto: C25, em geral (0,18 m³) | Tamanho máximo do agregado: 15 mm  
 Escala: 1:50  
 Fôrmas: 0,52 m² | Cobrimento: 2,5 cm



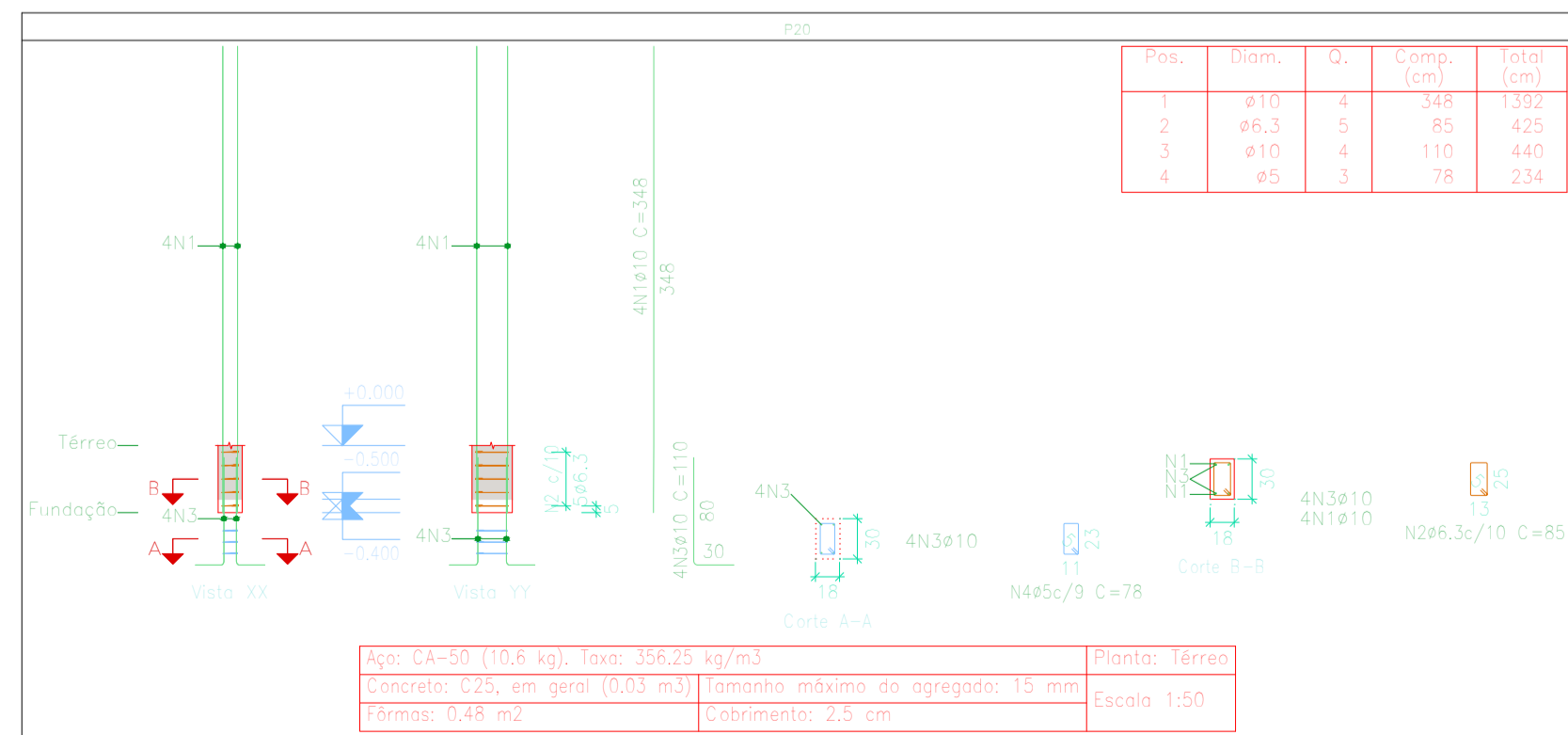
Aço: CA-50 (61,8 kg), taxa: 666,48 kg/m³  
 Planta: Térreo  
 Concreto: C25, em geral (0,08 m³) | Tamanho máximo do agregado: 15 mm  
 Escala: 1:50  
 Fôrmas: 0,51 m² | Cobrimento: 2,5 cm



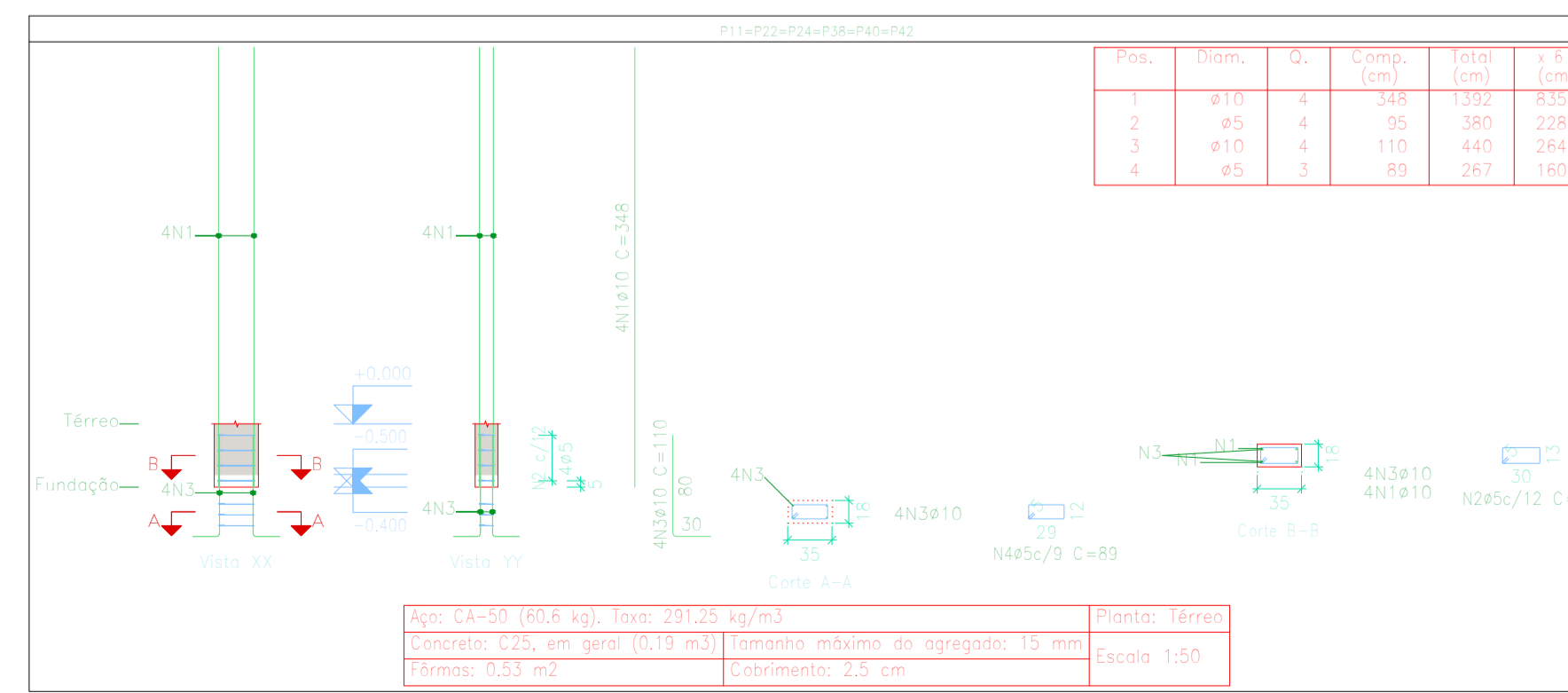
Aço: CA-50 (20,8 kg), taxa: 317,78 kg/m³  
 Planta: Térreo  
 Concreto: C25, em geral (0,08 m³) | Tamanho máximo do agregado: 15 mm  
 Escala: 1:50  
 Fôrmas: 0,52 m² | Cobrimento: 2,5 cm



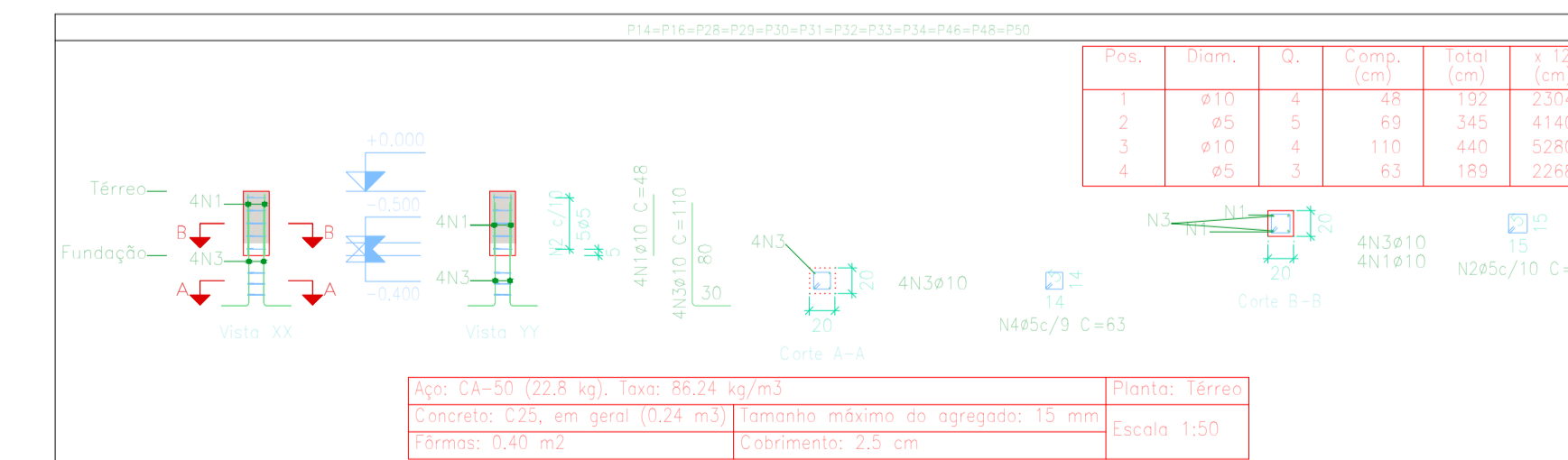
Aço: CA-50 (51,7 kg), taxa: 790,49 kg/m³  
 Planta: Térreo  
 Concreto: C25, em geral (0,08 m³) | Tamanho máximo do agregado: 15 mm  
 Escala: 1:50  
 Fôrmas: 0,52 m² | Cobrimento: 2,5 cm



Aço: CA-50 (110,8 kg), taxa: 356,25 kg/m³  
 Planta: Térreo  
 Concreto: C25, em geral (0,03 m³) | Tamanho máximo do agregado: 15 mm  
 Escala: 1:50  
 Fôrmas: 0,48 m² | Cobrimento: 2,5 cm



Aço: CA-50 (61,8 kg), taxa: 291,25 kg/m³  
 Planta: Térreo  
 Concreto: C25, em geral (0,19 m³) | Tamanho máximo do agregado: 15 mm  
 Escala: 1:50  
 Fôrmas: 0,53 m² | Cobrimento: 2,5 cm



Aço: CA-50 (22,8 kg), taxa: 86,24 kg/m³  
 Planta: Térreo  
 Concreto: C25, em geral (0,24 m³) | Tamanho máximo do agregado: 15 mm  
 Escala: 1:50  
 Fôrmas: 0,40 m² | Cobrimento: 2,5 cm

Elemento	Pos.	Diam.	Q.	Esquma (cm)	Comp. (cm)	Total (cm)	CA-50 (kg)	
P1=P2=P4	1	Ø10	10		348	3480	21,4	
	2	Ø5	9		93	837	1,3	
	3	Ø5	27		24	648	1,0	
	4	Ø10	10		145	1450	8,9	
	5	Ø5	3		85	255	0,4	
	6	Ø5	3		22	66	0,1	
Total=100x							36,4	
P3=P5=P7=P8=P9=P10=P11	1	Ø10	10		348	3480	21,4	
	2	Ø5	6		93	558	0,9	
	3	Ø5	18		24	432	0,7	
	4	Ø10	10		145	1450	8,9	
	5	Ø5	3		85	255	0,4	
	6	Ø5	3		22	66	0,1	
Total=100x							35,6	
P3=P4	1	Ø10	4		348	1392	8,6	
	2	Ø5	6		93	558	0,9	
	3	Ø10	4		110	440	2,7	
	4	Ø5	3		87	261	0,4	
	Total=100x							13,9
	P6=P12=P13=P15-P17=P21=P23=P35-P37=P39=P41=P47-P49-P51=P53=P57	1	Ø10	4		348	1392	8,6
2		Ø6,3	5		85	425	1,0	
3		Ø10	4		110	440	2,7	
4		Ø5	3		78	234	0,4	
Total=100x							14,0	
P20		1	Ø10	4		348	1392	8,6
	2	Ø6,3	5		85	425	1,0	
	3	Ø10	4		110	440	2,7	
	4	Ø5	3		78	234	0,4	
	Total=100x							14,0
	PR=P3=P5	1	Ø10	8		348	2784	17,2
2		Ø5	7		91	637	1,0	
3		Ø5	14		23	322	0,5	
4		Ø10	8		145	1160	7,1	
5		Ø5	3		83	249	0,4	
Total=100x							28,8	
P3=P52	1	Ø10	10		348	3480	21,4	
	2	Ø5	8		93	744	1,2	
	3	Ø5	24		24	576	0,9	
	4	Ø10	10		145	1450	8,9	
	5	Ø5	3		85	255	0,4	
	6	Ø5	3		22	66	0,1	
Total=100x							36,2	
P11=P22=P24=P38-P40-P42	1	Ø10	4		348	1392	8,6	
	2	Ø5	4		95	380	0,6	
	3	Ø10	4		110	440	2,7	
	4	Ø5	3		89	267	0,4	
	Total=100x							13,6
	P14=P16=P28=P29-P30-P31=P32=P33-P34-P46=P48-P50	1	Ø10	4		48	192	1,2
2		Ø5	5		89	345	0,5	
3		Ø10	4		110	440	2,7	
4		Ø5	3		83	189	0,3	
Total=100x							5,2	
Ø5:							64,1	
Ø6,3:							18,7	
Ø10:							608,0	
Total:							690,8	

Projeto:	Escala 5 Salas	Data:	31/10/2023
Local:	Boque/PÁ		
Nome:	ESCOLA PADRÃO 5 SALAS		
Des.no.:	Planta: VIGAS TERREO DET. PIARES PAV. TERREO		
Autor:	TIAGO SANTOS DE LIMA CREA PA 1520412606		