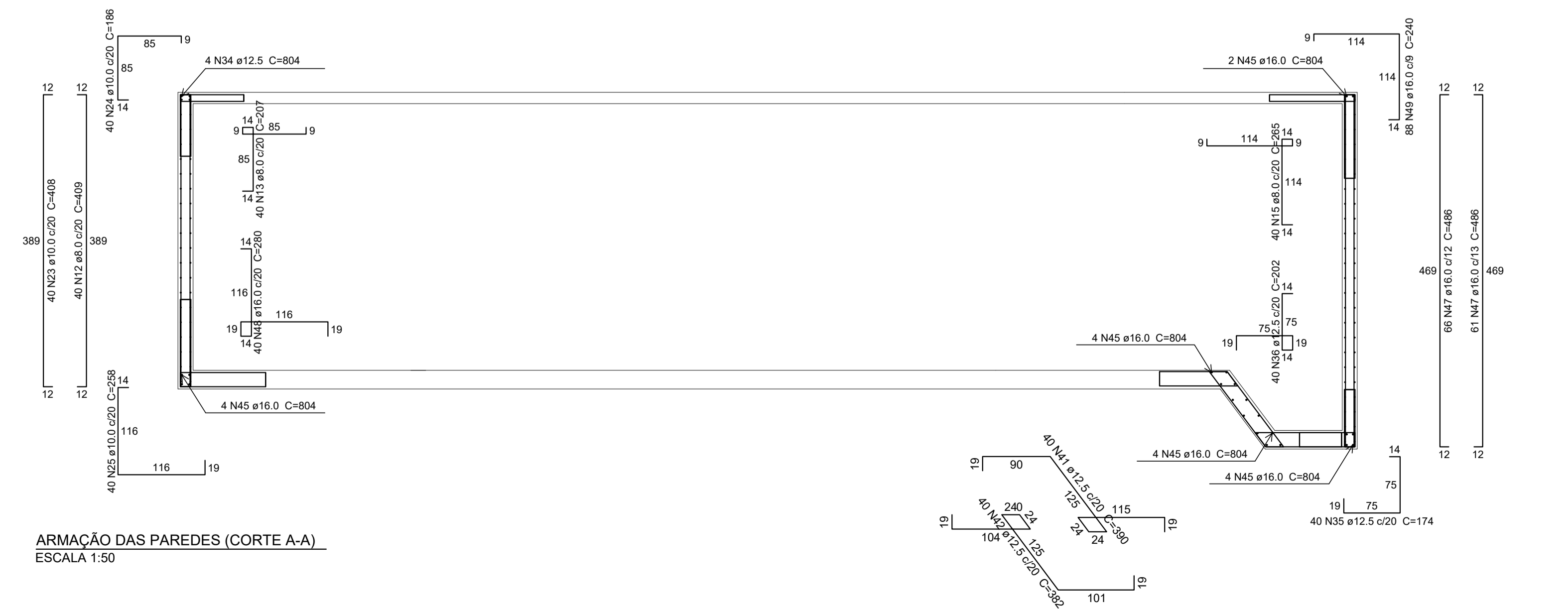
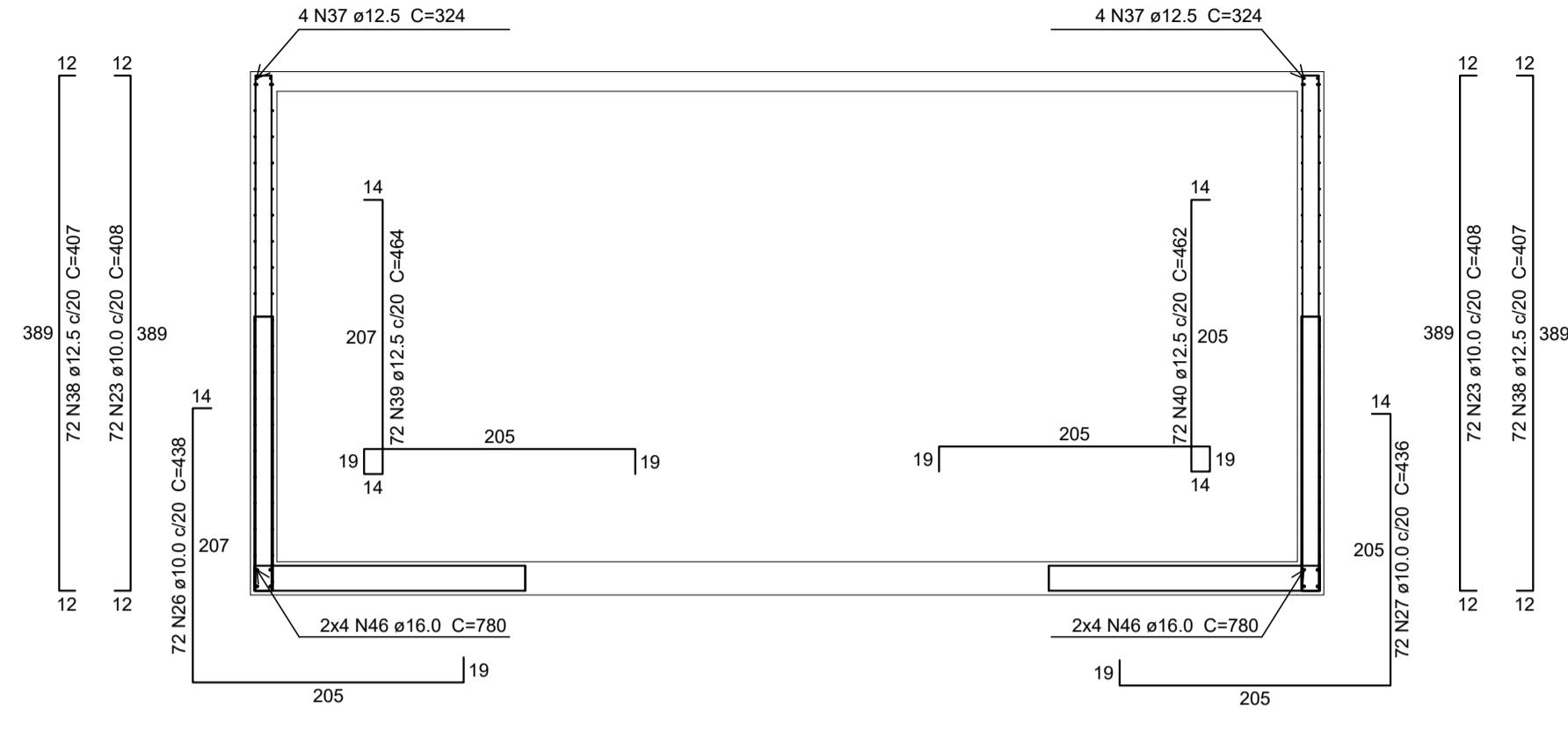


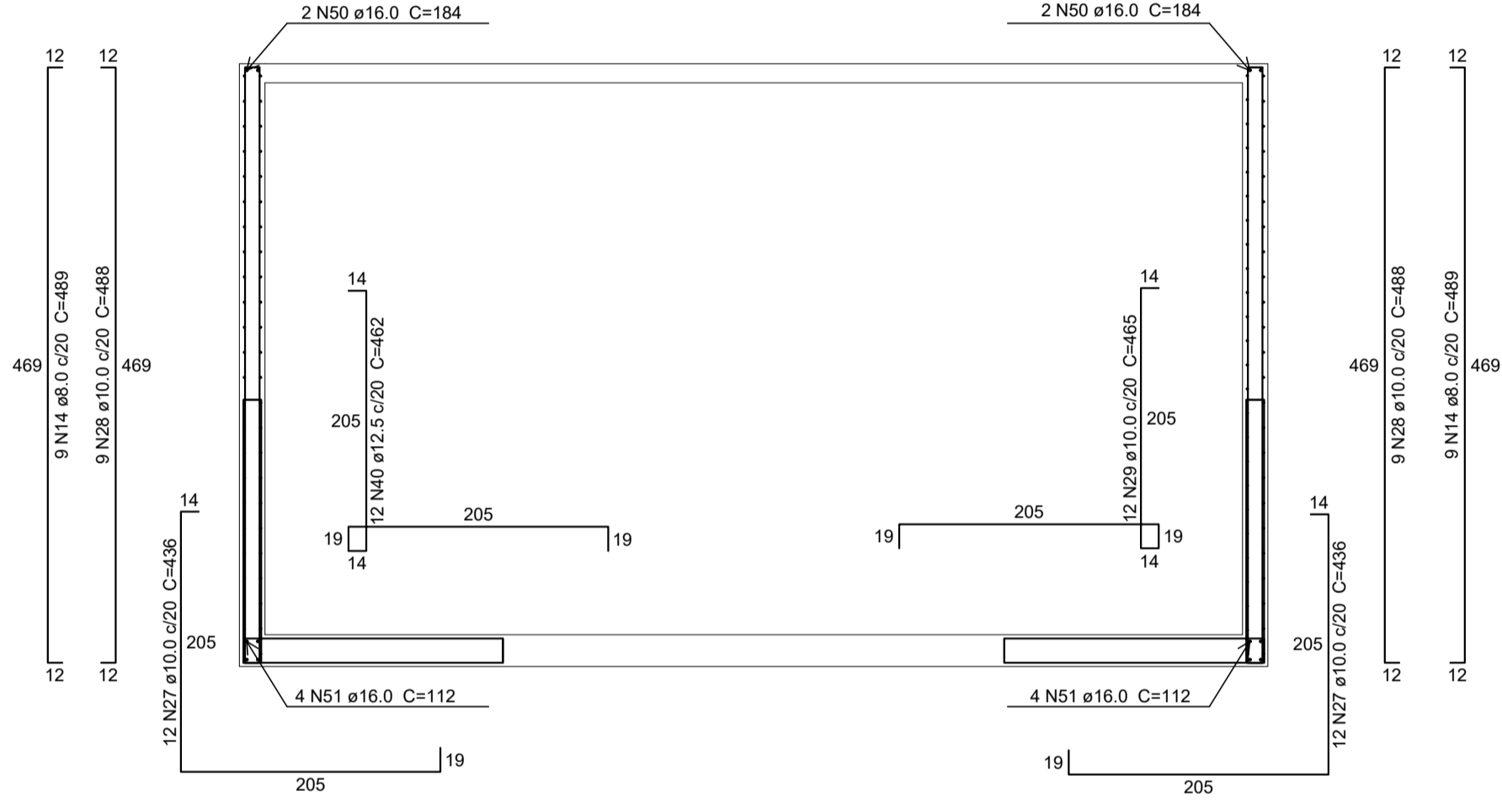
ARMAÇÃO DAS PAREDES
ESCALA 1:50



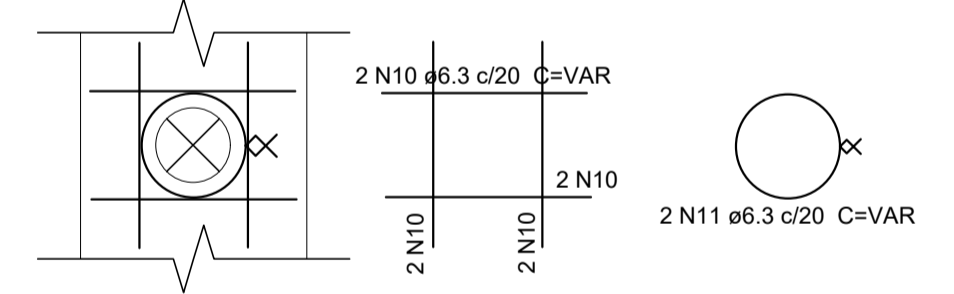
ARMAÇÃO DAS PAREDES (CORTE A-A)
ESCALA 1:50



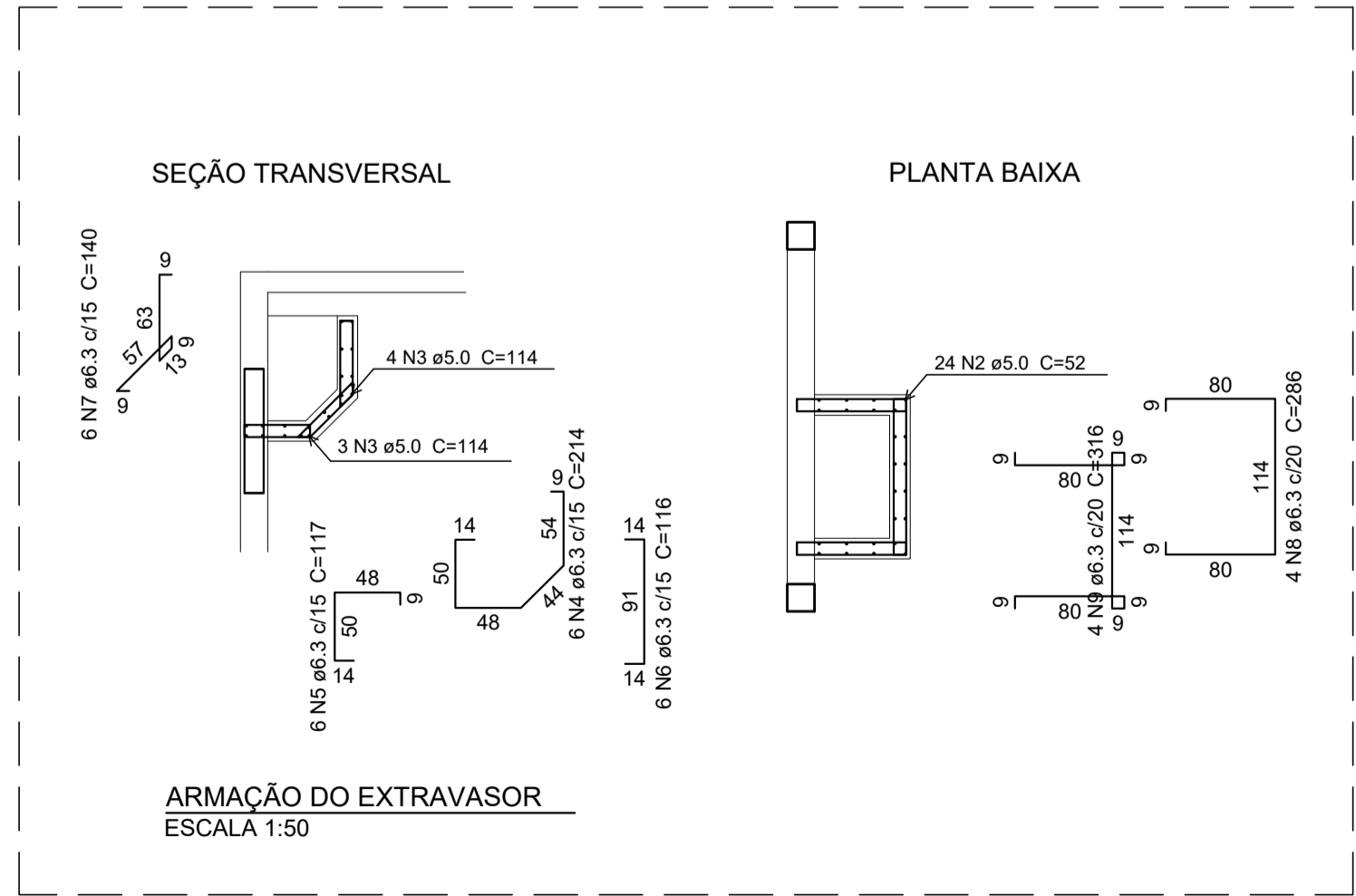
ARMAÇÃO DAS PAREDES (CORTE B-B)
ESCALA 1:50



ARMAÇÃO DAS PAREDES (CORTE C-C)
ESCALA 1:50



DETALHE ESQUEMÁTICO DE REFORÇO DAS ABERTURAS
PARA PASSAGEM DE TUBULAÇÃO (Ø > 120 mm) (x9)
SEM ESCALA



ARMAÇÃO DO EXTRAVASOR
ESCALA 1:50

Relação do aço

9xAbertura		RAP			
AÇO	N	DIAM (mm)	QUANT	C.UNIT (cm)	C.TOTAL (cm)
CA60	1	5.0	88	109	9592
	2	5.0	24	52	1248
	3	5.0	7	114	798
CA50	4	6.3	6	214	1284
	5	6.3	6	117	702
	6	6.3	6	116	696
	7	6.3	6	140	840
	8	6.3	4	236	1144
	9	6.3	4	316	1264
	10	6.3	72	VAR	VAR
	11	6.3	18	VAR	VAR
	12	8.0	40	409	16360
	13	10.0	40	827	33080
	14	8.0	18	489	8802
	15	8.0	40	265	10600
	16	10.0	80	657	52560
	17	10.0	80	967	77360
	18	10.0	184	408	75072
	19	10.0	416	208	86528
	20	10.0	40	221	8840
	21	10.0	40	245	9800
	22	10.0	80	178	14240
	23	10.0	184	408	75072
	24	10.0	40	186	7440
	25	10.0	40	258	10320
	26	10.0	72	438	31536
	27	10.0	96	436	41856
	28	10.0	18	488	8784
	29	10.0	12	465	5580
	30	12.5	8	389	3112
	31	12.5	16	VAR	VAR
	32	12.5	52	626	42962
	33	12.5	48	247	11856
	34	12.5	4	804	3216
	35	12.5	40	174	6960
	36	12.5	40	202	8080
	37	12.5	8	324	2592
	38	12.5	144	407	58608
	39	12.5	72	464	33408
	40	12.5	84	462	38808
	41	12.5	40	390	15600
	42	12.5	40	382	15280
	43	16.0	8	469	3752
	44	16.0	48	266	12768
	45	16.0	18	804	14472
	46	16.0	16	780	12480
	47	16.0	127	496	61722
	48	16.0	40	280	11200
	49	16.0	88	240	21120
	50	16.0	4	184	736
	51	16.0	8	112	896

Resumo do aço

AÇO	DIAM (mm)	C.TOTAL (m)	PESO (kg)
CA50	6.3	130.8	32
	8.0	440.5	173.8
	10.0	4630	2854.5
	12.5	2437.7	2348.3
	16.0	1391.5	2196.2
	5.0	116.4	17.9
CA60			
CA50		7604.8	
CA60		17.9	

Volume de concreto (C-30) = 82.67 m³
Área de forma = 616.36 m²

NOTAS:

1. MEDIDAS EM CENTÍMETROS, NÍVEIS EM METROS, EXCETO ONDE INDICADO;
2. MEDIDAS A SEREM CONFIRMADAS PELO PROJETO HIDROMECÂNICO;
3. ESTE PROJETO ESTÁ DE ACORDO COM AS PRESCRIÇÕES DA NBR 6118:2014 E NBR 6122:2019. A EXECUÇÃO DA ESTRUTURA DEVERÁ OBEDECER A NBR 14931:2003 E O CONTROLE RIGOROSO TECNOLÓGICO DO CONCRETO, A NBR 12655:2006;
4. CONCRETO fck > 30 MPa. CLASSE DE AGRESSIVIDADE III;
5. QUALQUER ALTERAÇÃO EVENTUALMENTE FEITA NESTE PROJETO SEM A AUTORIZAÇÃO ESCRITA DO PROJETISTA, EXIME-O DA RESPONSABILIDADE SOBRE O MESMO.

ITEM	DESCRIÇÃO	UNID.	QTDE.
LISTA DE MATERIAIS			

Nº	DATA	EMISSÃO INICIAL	REVISÕES	EXECUTADO POR	RESPONSÁVEL
00	10/2021	EMISSÃO INICIAL			

PREFEITURA MUNICIPAL DE BAGRE - PA		EMPENHAMENTO	
COD. DO PROJETO:	2110004	COD. DO PROJETO:	2110004
COD. DO DESENHO:	2110004-PE-EST-PC-009-R00	COD. DO DESENHO:	2110004-PE-EST-PC-009-R00
RESP. TEC.:	DESENVOLVIMENTO:	AGENCIADOR:	DATA:
ENQ. RAQUEL OLIVEIRA	RAQUEL OLIVEIRA	RAQUEL OLIVEIRA	OUT/2021
CREA 151817094-D-PA	ENQ. M. ROBERTO BATISTA	VERIFICAÇÃO:	ESCALA:
	M.J.S.B	M.J.S.B	INDICADA



SETAGEM	COR	PEN	WIDTH
1	7	0.1	
2	7	0.2	
3	7	0.3	
4	7	0.4	
5	7	0.5	
6	7	0.6	
7	7	0.7	
8	7	0.2	
150	150	0.2	